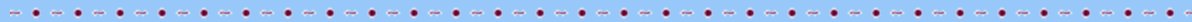


РАЗМЕРА



Да бисмо неке објекте представили на слици, често је потребно да њихове стварне величине **умањимо** или **увећамо**.



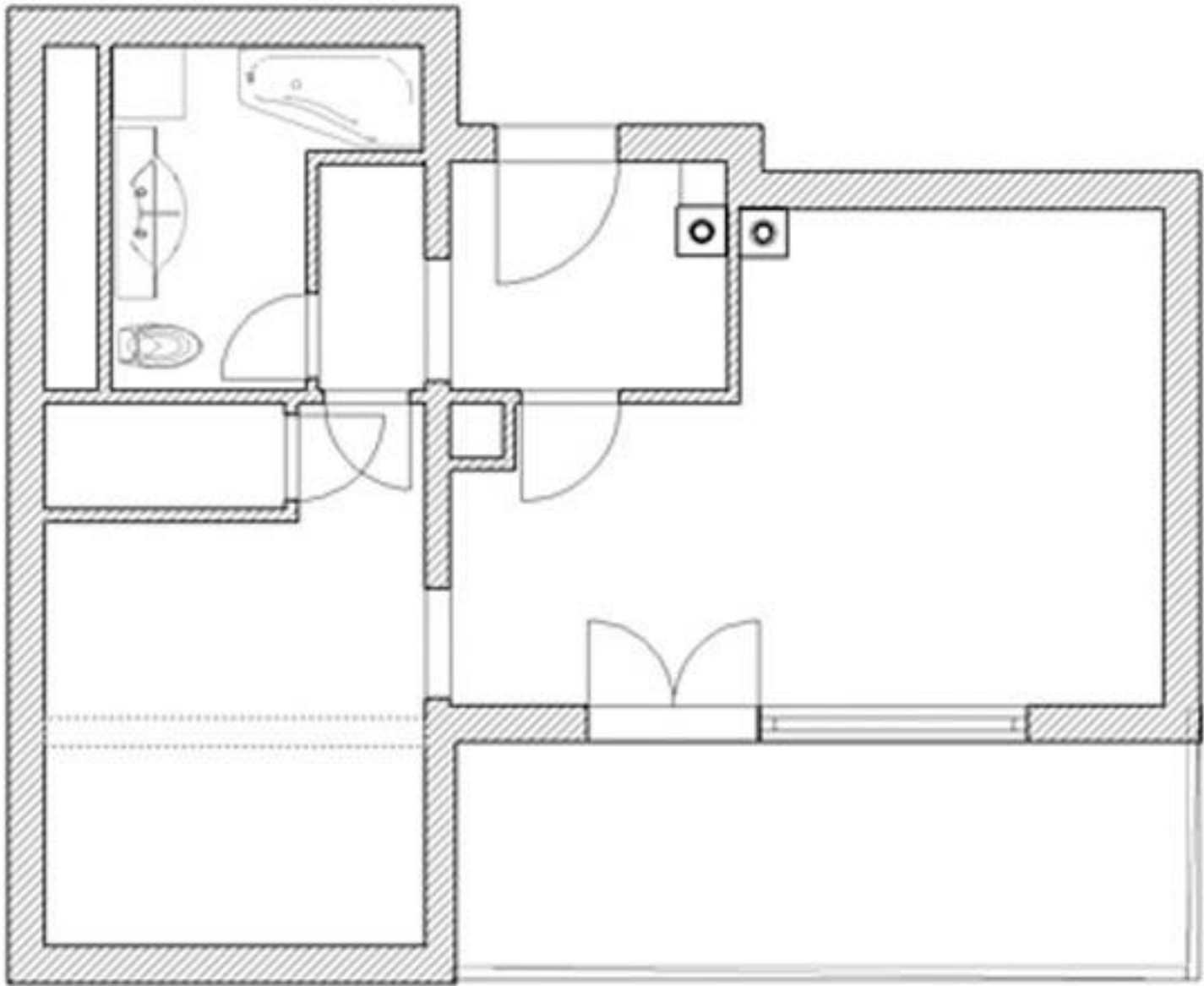
- Смањивање и увећавање морамо радити по неком **ПРАВИЛУ**, да не би дошло до трансформације објеката.



- Често нас занима **колико пута** је умањена или увећана слика објекта у односу на његову праву величину.
- Колико пута је жирафа смањена?
- Колико пута је бубамара повећана?

- Географске карте представљају цео свет на само једном листу папира.





Размера бројева a и b

- Означава се са $a:b$
- Чита се: **a према b**
- $:$ изгледа исто као знак за дељење
- a је **први члан**, b је **други члан** размере
- **Вредност** размере је количник бројева a и b
- Две размере су **једнаке** ако су им вредности једнаке ($5:10=25:50$)

$R=1:2$

$R=1:1$

$R=2:1$

ЗАДАЦИ

1. Израчунај вредност размере бројева:

а) 15 и 3 (колико пута је 15 веће од 3?)

б) 5 и 10

в) 100 и 10

2. Одреди растојање између Београда и Новог Сада.



1km = 1000m
1m = 10dm = 100cm
1km = 100 000cm